

PIJ-indicatie, beelden en effecten

Onderzoek

Praktijk

Nils Duits

Kinder- en jeugdpsychiater

Lid directie NIFP

N.Duits@dji.minjus.nl

Nederlands Instituut
voor Forensische Psychiatrie
en Psychologie

NIFP

Take home



NIFP

- Trend: Minder straf, meer civiel, ‘behandeling’ eerst
- Minder PIJ-adviezen en opleggingen
- Conceptuele verschillen betrokkenen PIJ
- Negatieve beeldvorming JJI vanaf 2006
- Effectiviteit onduidelijk (zorg en recidive)

Memorandum 2010-1

Capaciteitsbehoefte Justitiële Jeugdinrichtingen in verandering

Trends, ketenontwikkelingen en achtergronden

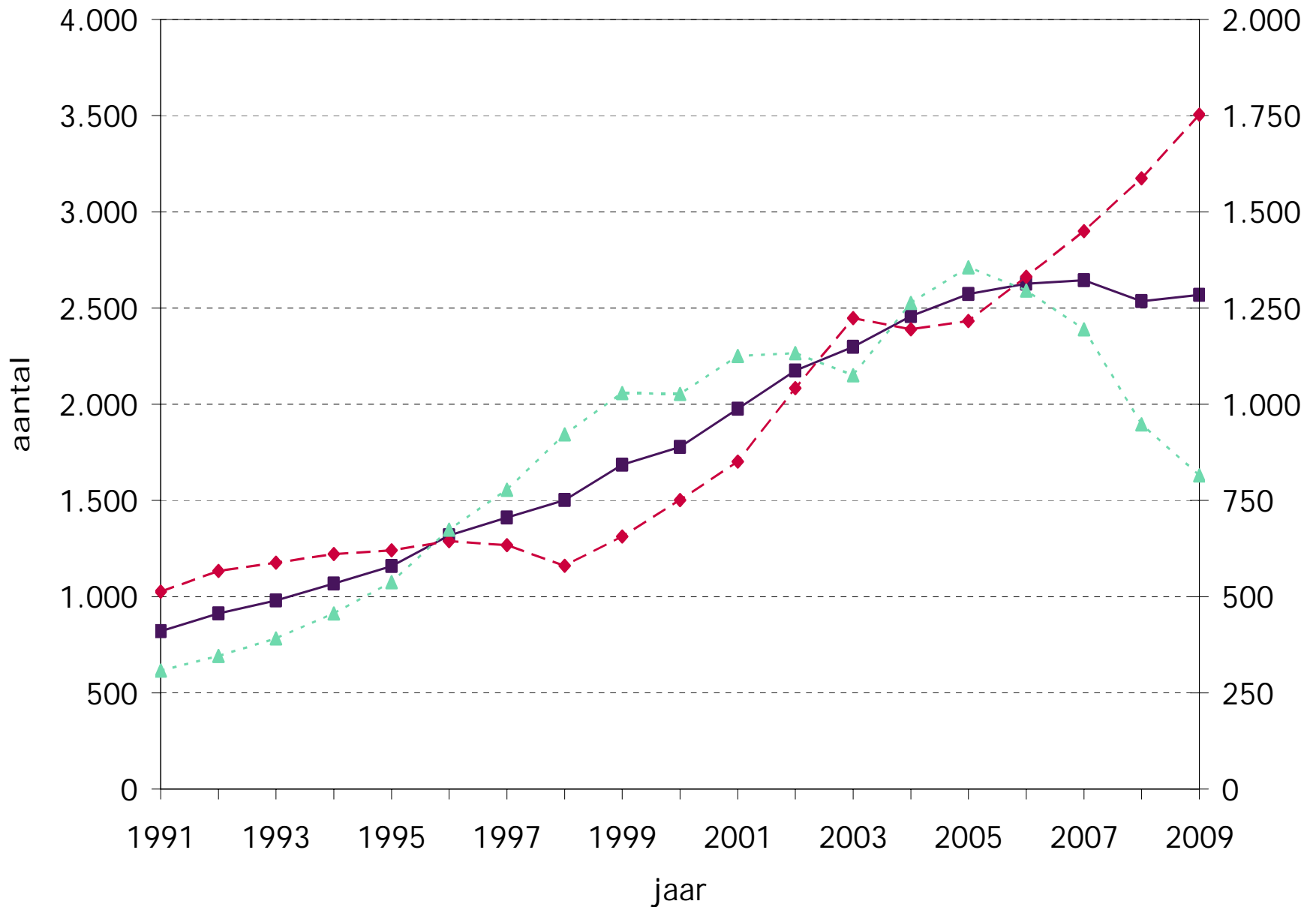
A. Sonnenschein
D.E.G. Moolenaar
P.R. Smit
A.M. van der Laan

WODC: trendbreuk



NIFP

- 1991-2007: 3 x toename plaatsen JJI door instroom jongeren straf- én civiel
- Vanaf 1-1-2008 tot 1-1-2010: geen civiel in JJI's, daling instroom én bezetting JJI's
- Vanaf 2006: afname aantal jongeren met *strafrechtelijke* verblijfstitel in JJI



- Totale capaciteitsbehoefte (linker y-as)
- ◆ Capaciteitsbehoefte civielrechtelijke plaatsen JJI / Gesloten Jeugdzorg (rechter y-as)
- ▲ Capaciteitsbehoefte strafrechtelijke plaatsen JJI (rechter y-as)

18 *expert-opinions*



NIFP

1. In keten *voorkeur voor zorg en behandeling* boven opleggen vrijheidsbenemende sancties. Negatieve imago JJI's 'Alternatieven' zoals Gesloten Jeugdzorg
2. *Verandering aanbod en samenstelling jeugdstrafzaken.* Mogelijk door: minder door rechereren (minder feiten boven water). Bij ernstige feiten vaak vw schorsing PH.
3. Leegstand JJI's vooral door veranderingen *binnen* keten en niet maatschappelijke ontwikkelingen. Veranderende trend te abrupt.

Bevindingen



NIFP

1. Demografie 12-17 jaar =
2. Toename civiele afdoening vanaf 2006?
3. Politie/OM: \approx Geweld: \uparrow Mishandeling $\uparrow\uparrow$ KR: \uparrow
Duur detentie en PIJ:=? Aantal PIJ en PH: \downarrow
4. Analyse nodig of samenstelling en aanbod verandert óf zware geweldszaken via civiel
5. Veranderingen mogelijk door begin keten:
 - Preventie en signalering (WJZ, BJZ, handhaving Leerplichtwet).
 - Opsporing en registratie (prestatiecontracten politie, \downarrow capaciteit politie invoering nieuw informatiesysteem).
 - Advisering ‘ultimum remedium’ versus straf en civiel
 - Imago JJI (Inspectie en internationale kritiek).



Afdoening van zeer ernstige delicten gepleegd door jeugdigen

Vervolgonderzoek naar aanleiding van de Motie Griffith

Wendy Buysse
Bram van Dijk
Manja Abraham

Afdoening ernstige zaken

17-12-08



NIFP

Definitie: betrokken bij wettelijke strafdreiging > 8 jaar
meerderjarigenstrafrecht

Interviews OM en KR: 'maatwerk'; advies grote rol

Dossier (n=447, 6 arr., 2006, KR eerste aanleg):

- 64% EK (n=22 moord/doodslag = 92% MK)
- 69% jeugddetentie (gem. 82 dagen)
- 72% taakstraf
- 7% PIJ-maatregel (25% moord/doodslag, 11% zeden)
- 57% bijzondere voorwaarden in vonnis
- 17% civiel

Gronden PIJ-maatregel

Cumulatief



1. Misdrijven voorlopige hechtenis is toegestaan
2. Ingeval veiligheid personen of goederen dit eist
3. In belang ‘zo gunstig mogelijke ontwikkeling’

Vage gronden - Interpretatie divers

Duits 2000, Duits & Harkink 2001, Duits 2006

2008: daling & 520 PIJ in JJI

2008: Onderzoek indicatie PIJ-maatregel

Actie na analyse PIJ



PIJ: TBS enquête, 2e Kamer '06, PIJ(n)plan PvdA & Inspecties & Rekenkamer '07

ForCA: 'Samen zicht op perspectief'

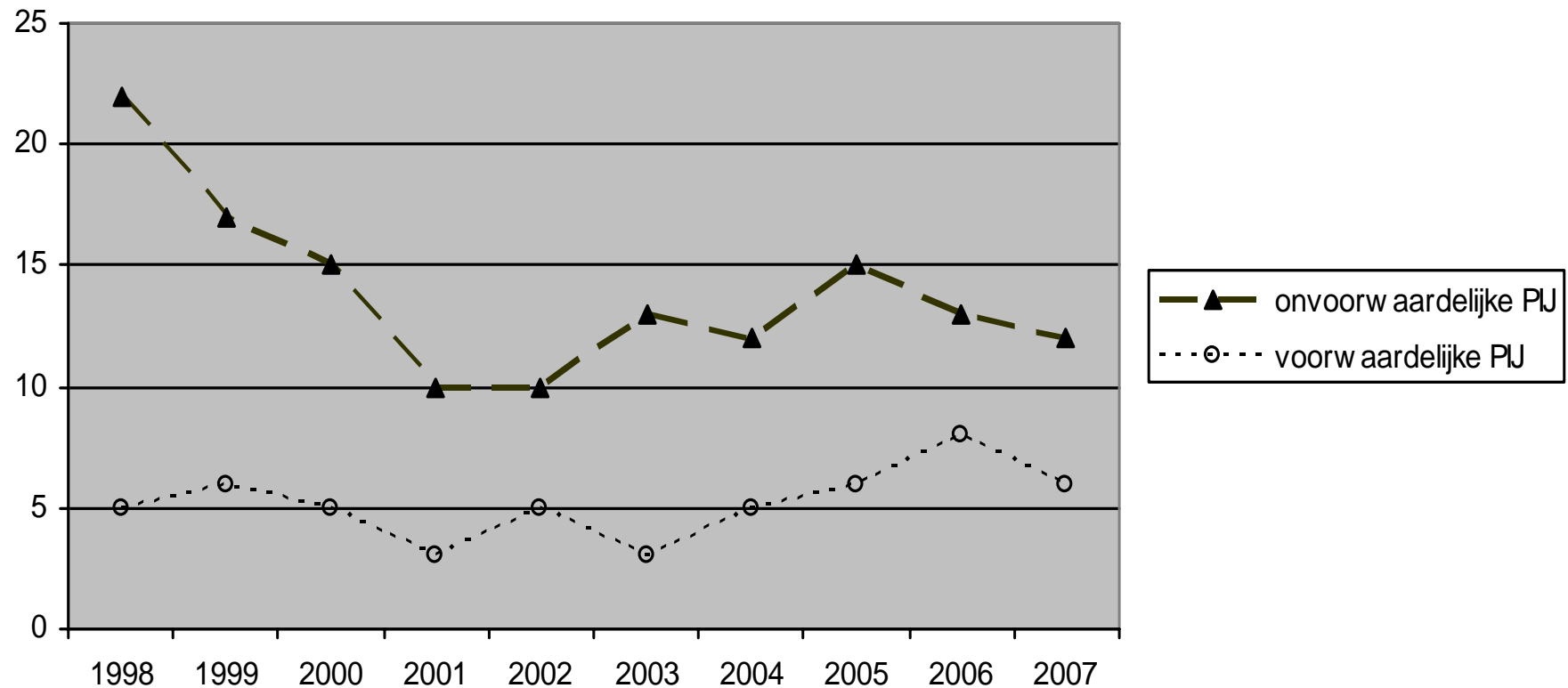
1. Diagnostiek & indicatie PIJ
2. Afstemming diagnostiek en behandeling
3. Behandeling verbeteren jeugdinstelling
4. Monitoren + terugkoppelen = Toepasbare kennis
5. Kennis & expertise: Wetenschap en Opleiding
6. Observatie PJ (8) & Advies PIJ (8) in Teijlingereind

NIFP: adviezen PIJ



Advies	2005	2006	2007	2008	2009
Onvoorw. PIJ	207 (13,5%)	170 (11,9%)	144 (10,1%)	77 (5,8%)	58 (4,7%)
Voorw. PIJ	119 (7,7%)	105 (7,4%)	108 (7,6%)	70 (5,3%)	61 (4,9%)
Geen PIJ	1213 (78,8%)	1151 (80,7%)	1179 (82,7%)	1173 (88,9%)	1110 (90,3%)
Totaal onderzocht	1539	1426	1431	1320	1229

% opgelegde PIJ en vw. PIJ afgezet tegen MK-zaken, 1998-2007



PIJ tot 2008: 2% afgedane strafzaken

PIJ 2008 & 2009: 1% afgedane strafzaken; 10 & 8% MK

Aanpak en effect



NIFP

- Jeugdige veelplegers: Marokkaans (10 x) en Antilliaans vooral in grote steden
- Recidive: 44% < 1 jaar, 60% < 2 jaar
 - Differentiatie en individualisatie (*Mulder 2010*)
 - Marokko, Suriname, Antillen en eerder Justitie
- Effecten (na)zorg en recidive niet duidelijk, ondanks inspanning ‘what works’
- Brengt ketenbenadering wat op (financiering)?

NIFP elk arrondissement

100 psychiaters, 25 psychologen, 20 juristen



1. Bemiddeling rapportage
 - Volwassenen: straf, TBS-verlenging
 - Jeugd: straf, civiel, PIJ-verlenging i.o.
2. Pieter Baan Centrum (226/jaar)
3. Psychiatrische zorg detentie
4. Forensische Indicatiestelling
- ✓ Opleiding, Onderzoek & Ontwikkeling

Landelijk kader FD Jeugd



ORGANISATIES

FUNCTIES

NIFP

Raad & NIFP

RM/OM

NIFP

Onafhankelijke
deskundigen

NIFP

Rechtbank

Advies

Verzoek

Bemiddeling

Uitvoering

Toets kwaliteit

Toets antwoord

Advies indicatie & vraag

Psychiatrisch trajectconsult

Opleiding rapporteurs

Opleiding supervisors

Best practice, formats,
richtlijnen & instrumenten

Betrokkenheid bij
deskundigenregister

Gedragsstoornis als cirkelclassificatie



DSM-IV TR 312.81, >3/12 mnd

- Pest, bedreigt, intimideert
- Begint vaak vechtpartijen
- ‘Wapen’ gebruikt
- Mensen mishandeld
- Dieren mishandeld
- Slachtoffer bestolen
- Tot seks gedwongen
- Brand gesticht
- Eigendommen vernield
- Ingebroken
- Liegt vaak
- Diefstal
- < 13e ‘s nachts weg thuis
- 2 x dag & nacht weg thuis
- Spijbelt vaak

Diagnose en agressie



Agressie: instrumenteel, impulsief, lustvol?

Delict: context, oorzaak, impulsief of berekening. Spijt, schuld, schaamte, liegen, externaliseren

Relaties: zicht anderen, gebruiken, manipuleren, duurzame relaties, kil, zich verplaatsen, empathie, hechting?

Individu: grootheid, egocentrisme, leegheid, prikkelhonger, lange termijn, hier en nu, basale achterdocht, paranoia

Stoornissen & middelen, zorg mogelijk, gezin, prognose?

EVALUATIE INDICATIESTELLING

PIJ-MAATREGEL

Onderzoekers NIFP:

- Dr . M. ten Berge
- Dr. E. de Beurs
- Dr. N. Duits
- Drs. S.P. van der Hoorn

Enkele resultaten



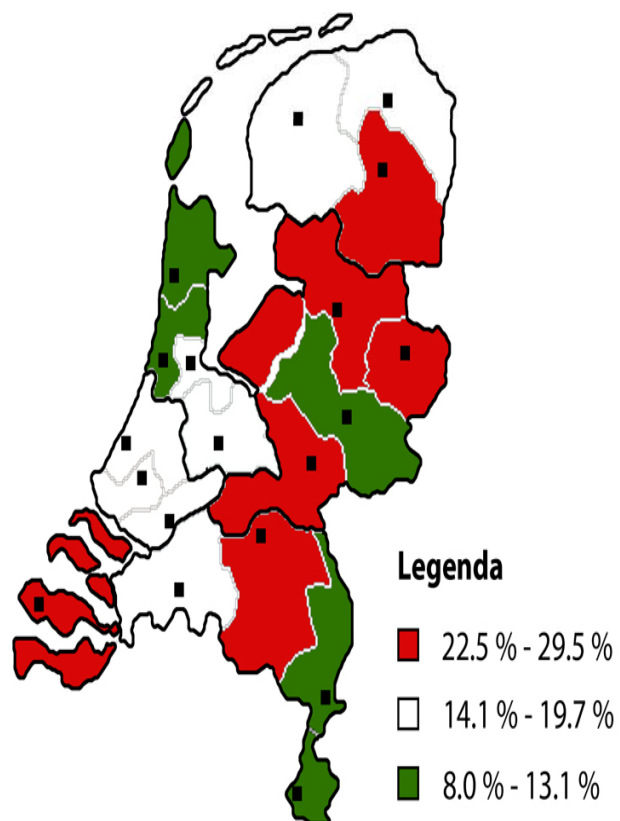
Onderzoek 700 rapporten

- Arrondissementale verschillen
 - Aanvraag PIJ: 200%-50% MK; Advies PIJ: 13-53% MK; Oplegging PIJ: 16-45% MK
- Overname advies: 56% vw PIJ, 80% PIJ en 92% anders
- Verschillen concepten indicatie PIJ-maatregel
- JR: eigen invulling vw. PIJ. Vaak onbekend. Slechte registratie
- Geen terugkoppeling oplegging en behandeling

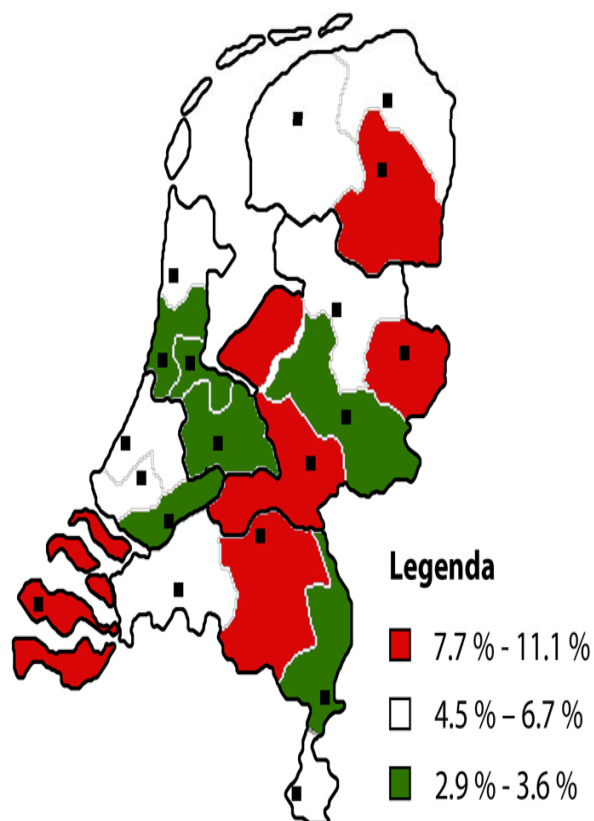
Arrondissementen oplegging % PIJ per MK



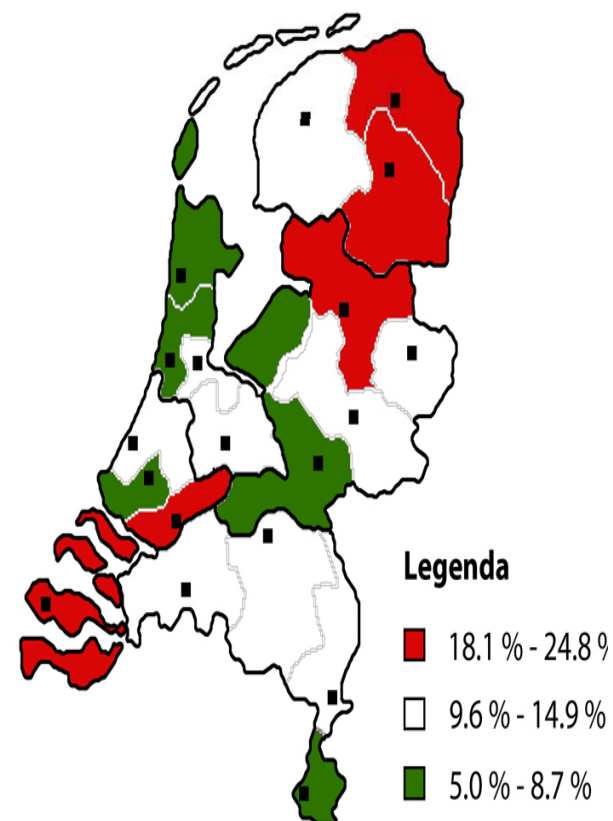
% totaal PIJ



% voorw. PIJ



% onv. PIJ



Concept Mapping (Trochim, '89)

Democratic & structured consensus method



NIFP

- 1 Selectie deelnemers & Focus: ‘meest bepalende indicatiecriteria PIJ’
- 2 Brainstorm: uitspraken
- 3 Structuring: rating (hiërarchie), sorting (mapping)
- 4 Statistische analyse (*Point map & Cluster map*)
- 5 Interpretatie (*Naming, Scaling & Analysis*)
- 6 Implementeren

Deelnemers Concept Mapping PIJ



NIFP

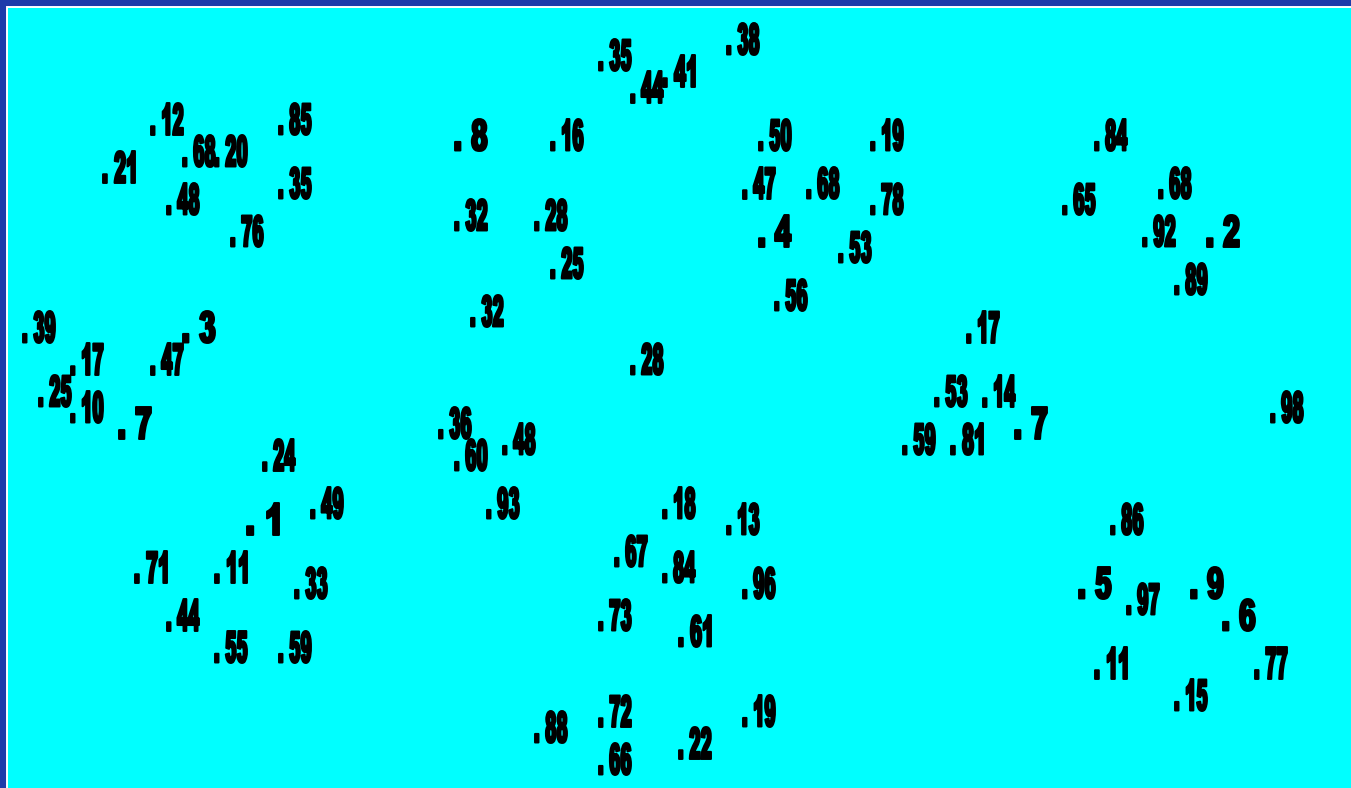
Respons: 72%

- 49 **rapporteurs** (n= 38)
- 40 **kinderrechters** (n =25)
- 30 jeugdofficieren (n=25)
- 34 jeugdadvocaten (n= 26)
- 35 jeugdreclasseerders (n=24)
- 40 Raad voor de K. (n=30)
- 36 **behandelaars JJI** (n=25)

Point Map



NIFP



Cluster Map



NIFP

Cluster 4

Cluster 3

Cluster 7

Cluster 6

Cluster 2

Cluster 1

Cluster 5

Clusters Concept Mapping PIJ

72 Indicatiecriteria, 6 Clusters



NIFP

1. 'Ultimum remedium' (geen alternatieven)
2. Vermindering hoge kans op recidive
3. Gesloten justitiële behandeling nodig
4. Disfunctioneren door psychopathologie
5. Behandel mogelijkheden
6. Negatief sociaal netwerk

Conceptuele verschillen PIJ



NIFP

KR, Rapporteurs en Behandelaars JJI

- *Ultimum remedium (geen alternatieven): Rapp > KR > B. JJI*
- *Behandeling: KR > Rapp > B. JJI*
- *Disfunctioneren psychopathologie: KR > B. JJI > Rapp*
- *Verminderen hoge kans recidive: B. JJI > Rapp-KR*

Praktijk indicatiecriteria PIJ



- Advies PIJ: 5 criteria; Advies vw. PIJ: 4 criteria; Advies geen PIJ: 2 criteria; 10-20% 0-1 criterium
- Oplegging KR: weinig onderbouwing
- Behandeladvies en behandeling JJI: weinig koppeling
- ‘Wegingslijst’ PIJ-indicatie: inzicht en standaardisatie
 - Betere, meer inzichtelijke onderbouwing advies
 - KR beter wegen en beter motiveren vonnis
 - Behandelaars inzicht en meer aangrijpingspunten behandeling

Samenvatting



NIFP

- Trend: Minder straf, meer civiel, minder PIJ door ‘behandeling eerst’ (GBM ‘project’ v.a. 2008)
- Kritiek PIJ v.a. 2006: Negatieve beeldvorming & € JJI
- Conceptuele verschillen betrokkenen: ‘Wegingslijst’ PIJ
- Effectiviteit zorg en recidive blijft onduidelijk
- Geen terugkoppeling = geen lerend vermogen
- Praktische verbeteringen mogelijk



Dank voor de aandacht!

N.Duits@dji.minjus.nl
www.nifpnet.nl